



ESPECIFICAÇÃO TÉCNICA OTHALA - ETO	ETO -02R1	Folha 1 / 6	
<b>NOME:</b> Sistema de Sinalização de Emergência OTHALA® AE-19		Substitui:	Edição 13 / 01 / 20
		Substituído:	Validade Indefinido
<b>NOTA:</b> Lançamento		Data 13/01/2020	Por: Frederico
<p><b>Sinalização de Emergência Othala AE-19</b></p> <p><i>Memorial Descritivo</i></p> <p>A Sinalização Visual e Sonora – Sinalização de Emergência AE-19 é projetada, construída em conformidade com a NBR 9050:2015 e com o Decreto 5296/2004, de forma a garantir a performance necessária à obediência legal, bem como a obtenção dos efetivos alvarás de funcionamento – Habite-se.</p> <p>É construída de forma a permitir a obtenção das respectivas ART's devidamente assinadas por profissionais – engenheiros ou arquitetos – para registros nos CREA's competentes de cada região.</p> <p><i>Sinalização de Emergência</i></p> <p>A Sinalização de Emergência Othala AE-19 é um equipamento / dispositivo capaz de alertar por estímulos visuais e sonoros a ocorrência de um evento que solicita a intervenção de pessoas através de condutas simples que concorram para o atendimento da ocorrência.</p> <p>Devem ser aplicados em espaços confinados, banheiros, boxes de banho com ou sem chuveiro, cabines ou outros espaços privativos.</p> <p>O dispositivo através de alarmes informa e solicita ação externa ao espaço em que estiver instalado, oferecendo forma simples de ação imediata ao desconfinamento do espaço privativo, gerando a oferta de suporte ao alarmante por um atendente.</p> <p>São constituídos de comandos remotos de radiofrequência de última geração, na Tecnologia LoRa®, que são distribuídos ao longo dos espaços confinados e que ao serem acionados estimulam uma caixa de alarme que contém um sistema luminoso tipo pisca-pisca em leds e um sistema sonoro tipo buzina.</p> <p>A interrupção do alarme, neste modelo, é dada por novo acionamento dos comandos remotos após 5 segundos de alarme.</p> <p>Admite até 10 comandos remotos (dispositivos LoRa) de qualquer tipo regularmente configurados.</p>			
<p><b>IMPORTANTE - Aplicação</b></p> <p>A aplicação deste modelo de sistema de alarme – AE-19 – é orientada para instalações que mantenham programas de atendimento locais que possam atuar de forma incontinente na assistência ao solicitante. Entenda-se nestes casos o necessário treinamento a procedimentos por equipes de atendimento tais como CIPAs, Brigadas de Incêndio, Seguranças, Instrutores de Escolas, entre outros, devidamente preparadas para a ação adequada.</p> <p>Adapta-se, também, perfeitamente a instalações residenciais onde o monitoramento de necessitados, parcial ou permanentemente incapacitados, é feito continuamente.</p>			
CNPJ 35.101.082/0001-45			<a href="http://www.othala.com.br">www.othala.com.br</a>

ESPECIFICAÇÃO TÉCNICA OTHALA - ETO	ETO -02R1	Folha 2 / 6	
<b>NOME:</b> Sistema de Sinalização de Emergência OTHALA® AE-19		<b>Substitui:</b>	<b>Edição</b> 13 / 01 / 20
		<b>Substituído:</b>	<b>Validade</b> Indefinido
<b>NOTA:</b> Lançamento		<b>Data</b> 13/01/2020	<b>Por:</b> Frederico

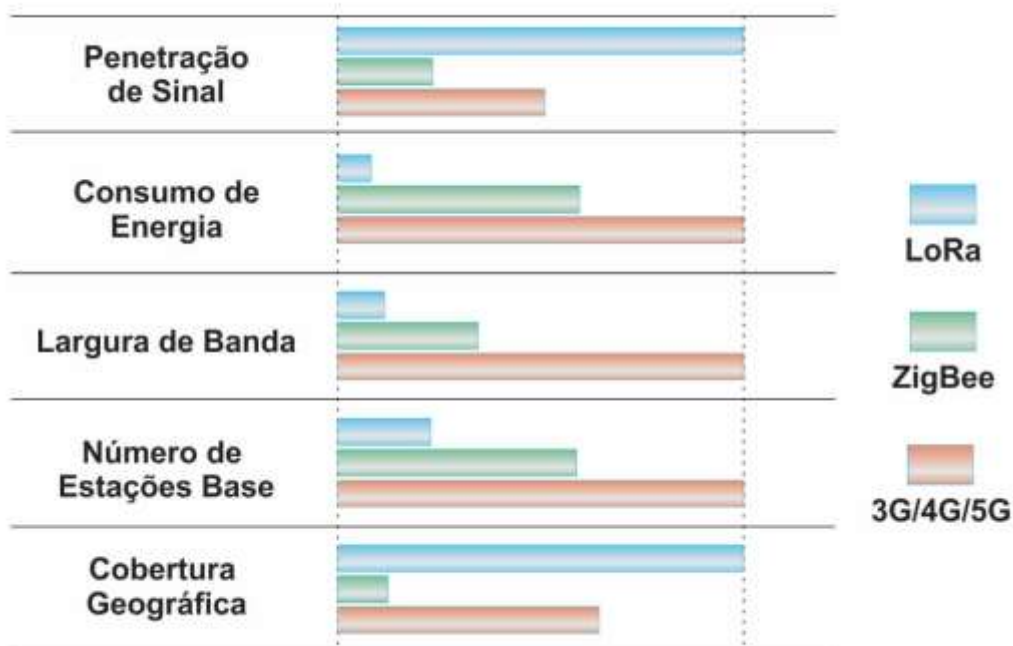
### LoRa® Technology

A Othala pioneiramente introduz o Sistema de Sinalização de Emergência por meio da Tecnologia LoRa® para comunicação de longo alcance (**Long Range**) e pronta para aplicação em “Internet das Coisas” – IoT.

LoRa é marca registrada de Semtech Corporation, Caramillo, CA, USA.


A principal característica reside no fato de longo alcance de penetração do sinal e a não utilização de cabamentos, ou seja, sem exigências de infraestrutura.


### Comparativo de Propriedades



### Construção

Os comandos remotos são fabricados em caixas plásticas, estanques (à prova d'água) sem circuitos elétricos externos e internamente são equipados com sistemas elétricos de baixa tensão e corrente contínua como forma de eliminação de possibilidade de choques elétricos. Dispõem de membranas ativas de neoprene com sinalização fotoluminescente para casos em que falte energia elétrica no confinamento. A membrana de neoprene tem cor laranja como cor estimulante à detecção de sua localização.

ESPECIFICAÇÃO TÉCNICA OTHALA - ETO	ETO -02R1	Folha 3 / 6	
<b>NOME:</b> Sistema de Sinalização de Emergência <b>OTHALA® AE-19</b>		<b>Substitui:</b>  <b>Substituído:</b>	<b>Edição</b> 13 / 01 / 20 <b>Validade</b> Indefinido
<b>NOTA:</b> Lançamento		<b>Data</b> 13/01/2020	<b>Por:</b> Frederico
<p>A central de comando que recebe os sinais dos comandos remotos deve ser instalada do lado externo do espaço confinado em local visível e audível. Dispõe de sistema interno de bateria e carregamento automático. No caso de falta de energia o sistema de bateria é acionado permitindo o alarme e atendimento. Dispõe ainda de leds de monitoramento e sistema de medição de ruído local para conforto ambiental.</p> <p>A cada central de comando corresponde um código de radiofrequência único e particular que é combinado com um ou mais comandos remotos.</p> <p><i>Instalação e Manutenção</i></p> <p>A Sinalização de Emergência é de fácil instalação. Procure pelas Instruções Técnicas - ITA-06 - que acompanha o produto ou faça o download no site (<a href="http://www.othala.com.br">www.othala.com.br</a>).</p> <p>Os comandos remotos são fixados por parafusos e buchas e fixados sobre paredes adjacentes aos espaços confinados. A NBR 9050 recomenda a 40 cm do piso em local próximo às bacias sanitárias, boxes de banheiro, pias etc, para acesso facilitado, inclusive em caso de queda. O design das caixas dos comandos remotos impede a aposição de outros objetos sobre o dispositivo, tais como, copos, sabonetes, cigarros, etc. bem como, não oferecerem arestas vivas, e apresentam textura específica para diferenciação tátil.</p> <p>A central de alarme tem instalação semelhante devendo estar conectada à rede elétrica 110/220 Volts, bivolt, de forma a manter sua bateria interna permanentemente pronta para uso. <a href="#">Recomenda-se a instalação</a> sobre a porta ou teto, mas sempre vinculado ao espaço confinado. <a href="#">Uma caixa de passagem 4x2 é indicada</a>. No mais utilize a NBR 5410 – Instalações Elétricas de Baixa Tensão.</p> <p>Suas características incluem facilidade de limpeza com água e sabão ou detergente neutro, com secagem ao ar livre, porém não é resistente a aquecimentos por chama (isqueiros, fósforos, etc), contatos ou imersão por gasolina, benzeno, toluol, ou solventes derivados de petróleo.</p> <p>Os componentes elétricos são de qualidade antichama, tornando-se autoextinguíveis na retirada de fonte de queima.</p>			
CNPJ 35.101.082/0001-45			<a href="http://www.othala.com.br">www.othala.com.br</a>

<b>ESPECIFICAÇÃO TÉCNICA OTHALA - ETO</b>	<b>ETO -02R1</b>	<b>Folha 4 / 6</b>	
<b>NOME: Sistema de Sinalização de Emergência OTHALA® AE-19</b>		<b>Substitui:</b>	<b>Edição 13 / 01 / 20</b>
		<b>Substituído:</b>	<b>Validade Indefinido</b>
<b>NOTA: Lançamento</b>		<b>Data 13/01/2020</b>	<b>Por: Frederico</b>

## Características Técnicas

### Comando Remoto - CR 19

Dimensões Nominais: 150 x 70 x 25 mm  
Características Elétricas: 3VDC 1.000mAh BATERIA CR2477  
Temperatura de Operação: -30°C ~+60°C

Grau de Proteção IP-66  
Botão Fotoluminescente

Alarme Visual: Intermitência 1-5 Hz  
LED SMD Verde: 1 por minuto. (Ligado)  
LED SMD Vermelhos: 12 por minuto. (Acionado)

Placa de Identificação em alumínio.  
Material: ABS antichama / antialérgico.

Módulo de Comunicação – Rádio Frequência.



### Alarme Estacionário - AE 19

Dimensões Nominais: 120 x 80 x 35 mm  
Características Elétricas: Fonte de 1,1A 5W (127/220VAC)  
Grau de Proteção IP-54

Alarme Sonoro: 500 Hz / 3000 Hz  
Intermitência grave / agudo – 1-3 seg  
Buzzer nível de pressão sonora – Min 85/10cm (dB)  
Frequência ressonante: 2400 Hz  
Temperatura de Operação: -20°C ~+70°C

Alarme Visual: Intermitência 1-5 Hz  
LED SMD Verde: Ligado.  
LED SMD Vermelhos: 12 por minuto. (Acionado)

Material: ABS antichama / antialérgico.

Módulo de Comunicação – Rádio Frequência.  
Bateria interna para casos de falta de energia da rede



**NOME:** Sistema de Sinalização de Emergência  
OTHALA® AE-19

**Substitui:**

**Edição** 13 / 01 / 20

**Substituído:**

**Validade** Indefinido

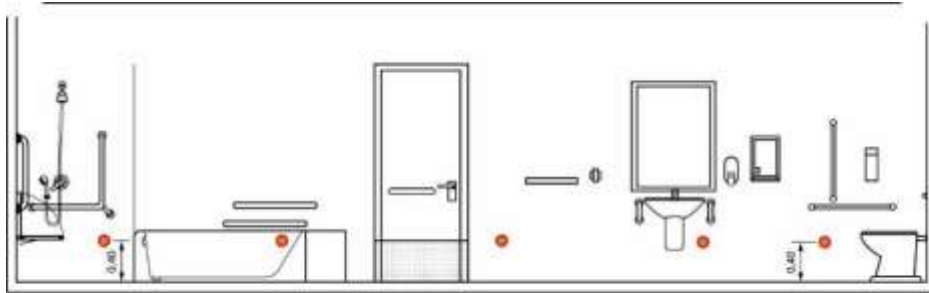
**NOTA:** Lançamento

**Data** 13/01/2020

**Por:** Frederico

### Instalações Sugeridas

Em espaços confinados (sanitários, vestiários, banheiros, etc)



posicionamento de dispositivo de alarme em sanitários

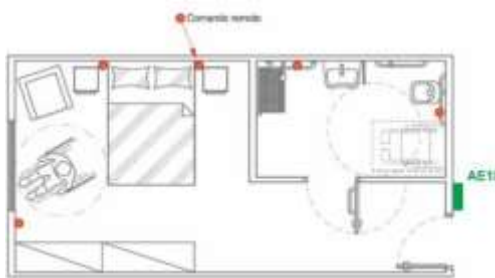


vista frontal externa / interna alternativa

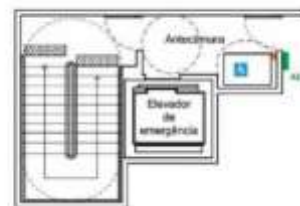
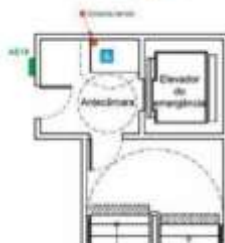
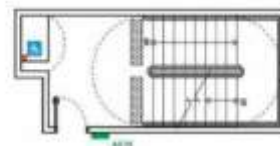
Quartos acessíveis, inclusive para cadeirantes.



Quartos acessíveis comuns (Idosos, gestantes, obesos, deficientes visuais, etc)



Áreas de Resgate / Refúgio



**NOME:** Sistema de Sinalização de Emergência  
OTHALA® AE-19

Substitui:

Edição 13 / 01 / 20

Substituído:

Validade Indefinido

**NOTA:** Lançamento

Data 13/01/2020

Por: Frederico

Vistas de instalações típicas

